

Akce: Energetické úspory na objektu školy
SOŠ a SOU, Kladno, Dubská

Energetické úspory na objektu dílen včetně
administrativní budovy – SOŠ s SOU, Kladno, Dubská

Místo: Střední odborná škola a střední odborné učiliště,
Kladno, Dubská
Dubská 967
272 03 Kladno

Investor: Střední odborná škola a střední odborné učiliště,
Kladno, Dubská
Dubská 967
272 03 Kladno

Projektant: ARIPROS s.r.o.
Železničářů 2286, 272 01 Kladno
IČ: 26174936

tel.: 312 246 002
e-mail: info@aripros.cz

Zhotovitel: STAVO Kladno s.r.o.
(sondy) manž. Topinkových 796, 272 01 Kladno – Dubí
IČ: 03976068

**Zjišťovací sondy v rámci střešního pláště budov v areálu Střední odborné
školy a středního odborného učiliště, Kladno, Dubská**

1. Úvod

V rámci požadavku investora a zástupců Středočeského kraje, Odbor krajského investora, došlo v průběhu 02/2017 k provedení průzkumných sond v rámci ověření skladeb střešních pláštů „rovných“ střech jednotlivých objektů, které náleží do areálu Střední odborné školy a středního odborného učiliště, Kladno, Dubská. Rozsah sond je předmětem situačních schémat, které jsou součástí této dokumentace. Jednotlivé sondy jsou charakterizovány a doloženy jednotlivými fotografiemi z průběhu jejich provádění a následně popisem-skladbou jednotlivých sond. Celkově bylo provedeno 11 sond o rozměru cca 100x100mm. Vzhledem k trvalému využití jednotlivých objektů byly sondy ihned po jejich zdokumentování opětovně zaslepeny vložním extrudovaného polystyrenu a doplněním živičné vrstvy z vícevrstvého střešního pasu. Fyzickou realizaci sond vč. popisu skladby provedla odborná stavební firma STAVO Kladno s.r.o., IČ 03976068, zastoupená jednatelem K. Švarcem.

2. Popis sond - PD - Energetické úspory na objektu dílen včetně adm. budovy

Sonda 1 – spojovací krček hal dílen strojního obrábění a ručního obrábění

- natavené střešní živičné vícevrstvé pasy (Sklobit)
- asfaltový penetrační nátěr
- ŽB nosná kce střechy

Sonda 2 – hala dílen ručního obrábění

- natavené střešní živičné vícevrstvé pasy (Sklobit)
- tepelná izolace tl. 100mm - polystyren s hydroiz. živičnou vrstvou
- střešní živičné vícevrstvé pasy (IPA)
- asfaltový penetrační nátěr
- ŽB nosná kce střechy

Sonda 3 – administrativní budova vč. šaten a jídelny

- natavené střešní živičné vícevrstvé pasy (Sklobit)
- asfaltový penetrační nátěr
- ŽB nosná kce střechy

Sonda 4 – administrativní budova - soc. zařízení

- natavené střešní živičné vícevrstvé pasy (Sklobit)
- asfaltový penetrační nátěr
- ŽB nosná kce střechy

Sonda 5 – hala – svářečská škola

- natavené střešní živičné vícevrstvé pasy (Sklobit)
- asfaltový penetrační nátěr
- ŽB nosná kce střechy

Sonda 6 – objekt realizačních dílen

- natavené střešní živičné vícevrstvé pasy (Sklobit)
- asfaltový penetrační nátěr
- ŽB nosná kce střechy

Sonda 7 – hala dílen strojího obrábění

- natavené střešní živičné vícevrstvé pasy (Sklobit)
- tepelná izolace tl. 100mm - polystyren s hydroiz. živičnou vrstvou
- střešní živičné vícevrstvé pasy (IPA) - původní
- asfaltový penetrační nátěr
- ŽB nosná kce střechy

Sonda 10 – spojovací krček adm. budovy a haly dílny ručního obrábění (zvýšená část)

- natavené střešní živičné vícevrstvé pasy (Sklobit)
- asfaltový penetrační nátěr
- ŽB nosná kce střechy

Sonda 11 – spojovací krček adm. budovy a haly dílny ručního obrábění (snížené části)

- natavené střešní živičné vícevrstvé pasy (Sklobit)
- střešní živičné vícevrstvé pasy (IPA) - původní
- dřev. prkenný záklop tl. 25mm
- neověřená nosná kce střechy

3. Popis sond - PD - Energetické úspory na objektu školy

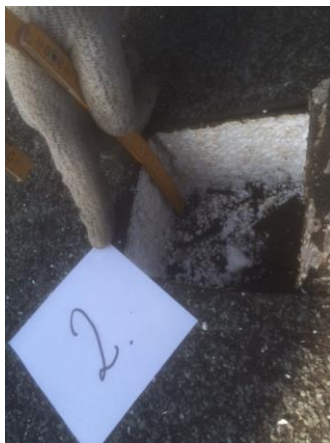
Sonda 8 – prostor tělocvičny

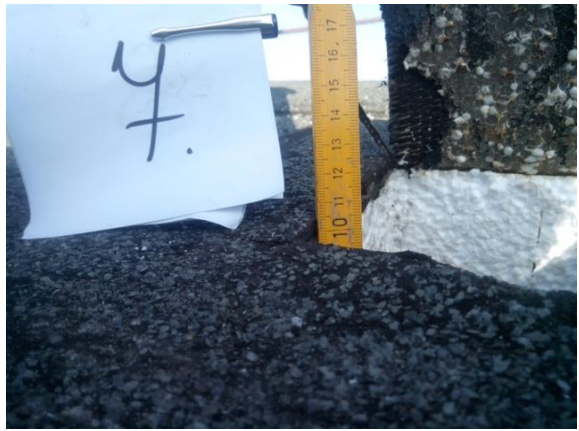
- natavené střešní živičné vícevrstvé pasy (Sklobit) – 2 až 3 vrstvy
- asfaltový penetrační nátěr
- ŽB nosná kce střechy

Sonda 9 – prostor šaten

- plechová desková střešní krytina
- dřev. prkenný záklop tl. 25mm s oxidovaným podkladním pasem (lepenka)
- štěrk. násyp
- ŽB nosná kce střechy

4. Fotodokumentace provádění sond č. 1-11







5. Situační schéma umístění sond č.1-11

